



埼玉県東部地域振興ふれあい拠点施設 5F

創 業 支 援

ル ー ム

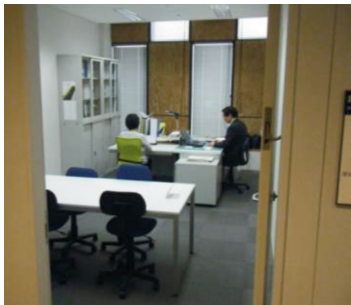
Incubation Room



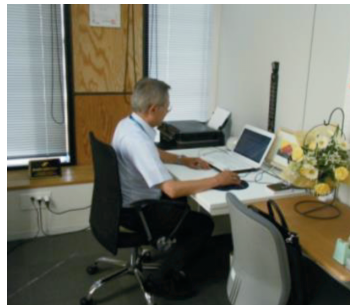
創業・起業を応援します！

入居者募集中！

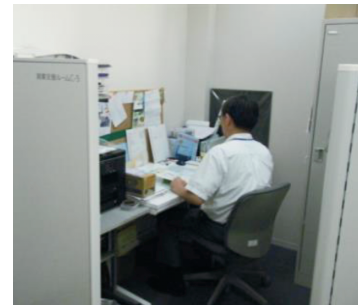
インキュベーション施設 空室あります



【個室A】



【ブース型B】



【ブース型C】

- 創業ステージに合わせた入居スペースが利用できます。年中無休で24時間利用可能です。
- インキュベーションマネージャーによる経営等の相談が受けられます。
- ワンストップで専門家相談や市民活動の相談ができます。
- 創業支援スタッフによる来客取次、郵便受取ができます。
- 商談や打合せは、相談室や会議室を無料で使用することができます。
- 一般社団法人 J B I A (日本ビジネス・インキュベーション協会) 認定機関です。



**募集対象**

<https://www.kasukabehall.jp/sogyoshien04.html>

本県地域経済の活性化に資すると認められ(1)、(2)のいずれかと(3)~(5)のすべてに該当する方（個人・法人は問いません）

- (1) これから創業しようとする方、又は創業の日以後5年を経過していない方
- (2) 新たな事業分野へ進出しようとする中小企業者
- (3) 経営に必要な資力及び信用があり、かつ、利用料金等の支払い能力がある方
- (4) 国税、地方税の滞納がない方
- (5) 入居後は本施設を主たる事業所とし、本施設を退去後も埼玉県内で事業活動を行なう意志のある方

※入居期間は、原則3年以内。更新審査で認められた企業に限り最長期限5年以内とします。



埼玉県マスコット(コバトン)

## 創業支援ルーム

平成23年10月にオープンした「東部地域振興ふれあい拠点施設」。埼玉県と春日部市との共同事業として、地域の特色や資源を生かした産業の振興に加え、地域住民の活動・交流を促進するための複合施設です。

その5Fに設置された「創業支援ルーム」は埼玉県で起業をお考えの方、新事業のスタートをお考えの小企業に最適な施設となっています。

## ルーム案内

タイプ	A (個室型)	B (ブース型) パーティションあり	C (ブース型) パーティションなし
貸付予定面積	24.95㎡	12.85㎡ (※1)	5.07㎡ (※1)
天井高	2.6m		
床耐荷重	3,000N/㎡		
コンセント (容量)	15A×2	15A×1	15A×1 (2ブースで共有)
コンセント (箇所数)	壁2箇所、床2箇所	壁3箇所	壁2箇所
通信回線	電話回線1回線 (通線及びプロバイダー契約に基づく費用は入居者負担)		
テレビ用アウトレット	1箇所	なし	なし
その他設備	入退出管理 (電気錠)	入退出管理 (電気錠)	入退出管理 (電気錠)
共用部	会議室、相談室、情報コーナー (新聞、ビジネス誌、中小企業支援情報誌等) コピー機、メールボックス、給湯室、駐車場		
貸出数	6室	4ブース	8ブース
初年度賃料月額 (※2)	54,890円	28,260円	11,150円



【共用室】



【受付】

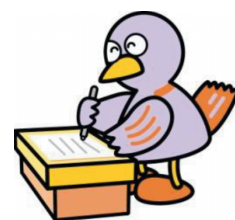


【相談室】

- (※1) ブース以外の室内共用スペース面積を含む。  
 (※2) 入居年次に応じて徐々に増加していく「増料金制」です。施設内を転居した場合は賃料月額の算定基準は通算入居期間とします。なお、光熱費、電話料金などは別途入居者負担です。

## サービス案内

- \* インキュベーションマネージャーによる経営等の相談 月～金 9:00～18:00
- \* 秘書による来客サービス 月～金 9:00～17:30
- \* インキュベーションマネージャーによる定期的な面談の実施。  
ビジネスセミナー、起業家ビジネスカフェ(講演・交流会)の開催
- \* 自社ホームページの作成、印刷物のデザイン等(有料)



埼玉県マスコット「コバトン」

## お問合せ

東部地域振興ふれあい拠点施設 5F  
創業支援ルーム

住所：埼玉県春日部市南1-1-7

TEL：050-3353-5334

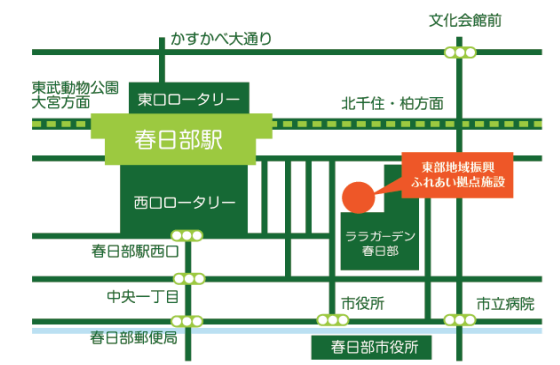
(電話対応は平日9:00～17:30)

FAX：048-734-3006

E-mail：incu@kasukabehall.jp



埼玉県マスコット「コバトン」



住所：埼玉県春日部市南1-1-7