

News Letter

ふれあいキューブ創業支援ルーム 月刊インキュベーションニュースレター

title 1 入居者のご紹介 C-3 メヒココンサル

本誌では創業支援ルームの入居者のご紹介をしております。
今回はC-3 瀧澤寿美雄さんです。



メヒココンサル 代表 瀧澤寿美雄さん

《名称の由来》

メヒココンサルとは、Mexico Consultingを短くした愛称で、『メヒコ』とはメキシコをスペイン語読みした国名です。ちなみに、日本のことは『ハポン』と言います。

《入居のきっかけ》

2014年にマツダがメキシコで乗用車の量産を開始して、日本企業のメキシコ進出のラッシュが始まった時に、専門のメヒコ進出のコンサル会社を立ち上げ、2年間は順調でした。しかし、米国のトランプ大統領の就任や、メヒコ初の左翼政権が誕生したため、海外直接投資は激減しました。これを機に、日本企業の進出意欲が戻るのを期待しつつ、個人事業主になり再起を図ることにしました。

《事業内容》

北米自由貿易協定(NAFTA)が見直され、米墨加協定(USMCA)の発効が近づいていますが、メキシコが米国向けの輸出製造拠点として重要であることに変わりはありません。現在メキシコに進出している日本企業数は1,200社で、自動車産業の製造業が中心です。日系企業の投資誘致事業に加え、日本とスペイン語諸国圏との農水産物や加工食品の貿易振興活動、さらに、観光客の増加を支援する観光促進を加えた三つの事業領域を対象にマーケティング活動を展開します。

今月の企業情報

Cブースに入居していた倉橋さん（倉設計一級建築士事務所）が1月中旬に株式会社となりました。また、あわせて事業拡大のため居室もBブースに移転されましたので、引き続きご支援のほどお願いします。

【移転先居室】B-1

社名 : 株式会社KURA設計
一級建築士事務所
代表取締役 : 倉橋健一
連絡先 : 048-606-2987
事業内容 : 戸建て住宅をメインとする設計および申請業務全般

創業支援ルームのコンセプト

- 創業ステージに合わせた入居スペースが利用できます
- 一般社団法人J B I A（日本ビジネス・インキュベーション協会）認定インキュベーションマネージャーによる経営等の相談が受けられます
- ワンストップで専門家相談や市民活動の相談ができます
- 創業支援スタッフによる来客取次、郵便物受取ができます

《ふれあいキューブ創業支援ルーム》

電話 : 050-3353-5334

(平日9:00~17:30)

ホームページ :

<http://www.kasukabehall.jp/sogyoshien01.html>

メール : incu@kasukabehall.jp

title 2

第74回 情報交換会



Sailing & Company(株) 代表 藤沼敬明さん

第74回情報交換会が、1月24日（金）16時より開催されました。

今回は『埼玉から世界中の貿易貨物をコントロール!?～フレイトフォワードという職業～』というテーマで、Cブースに入居している藤沼敬明さん（Sailing & Company株式会社）に登壇していただきました。

藤沼さんは国際輸送のフレイトフォワード（貨物利用運送事業者）として貿易・物流業界にてご活躍されており、当日はフレイトフォワードという職種や物流業界の今を歴史から紐解いていただきました。また、独自の視点から埼玉県東部地域の物流のポテンシャルについてもお話しいたされ、参加者とともに夢を抱いた有意義な時間となりました。

次回2月の情報交換会は2月28日（金）を予定しております。創業や各回のテーマにご関心のある方はお問い合わせの上、ぜひお越しください。

title 3

入居者活動報告／(株)ネクストドア



アプリのダウンロードは
こちらから



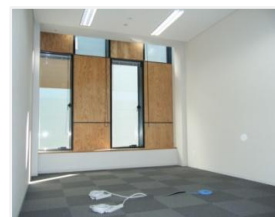
2020年1月より、入居企業の株式会社ネクストドア（A-4：代表取締役 菅原智）が学習塾に通う学生向けに、コーチング指導の新サービス「みらいスタディ」をスタートさせました。同サービスは独学のコーチングノウハウを塾通いの学生にこそ活かしてもらえる内容となっており、オリジナルアプリをダウンロードし、利用していくことで、日々の学習効果を高めるためのサポートを行うものです。

春日部市内の学習塾からサービスの提供を始め、順次提供エリアを拡大していく予定となっています。学習指導要領の改訂や大学入学共通テストの問題など、めまぐるしく変化する教育業界において、子ども達の「生きる力」や「夢を叶える力」を真剣に育もうと取り組んでいる菅原さんの挑戦に今後も目が離せません。

入居者を随時募集しています

インキュベート室の入居申請を随時受け付けいたします。空き室の状況や募集要項はホームページにございますので、詳細はそちらをご確認ください。

入居を希望される方はお気軽に事務室までご相談ください。



A 個室型



Bブース型



Cブース型

◀入居対象▶

埼玉県地域経済の活性化に資すると認められ、次のいずれかに該当する方（個人・法人は問いません）

- ・これから創業しようとする方、または創業後5年未満の方
- ・新たな事業分野へ進出しようとする中小企業者

詳しいことは、お問い合わせください。

編集後記

新型コロナウイルスがさまざまな問題を引き起こしています。ニュースに煽られ、ついつい自分の身の周りのことばかりを気にしてしまいがちですが、最前線でウィルスと闘っている人たちにエールと感謝を。

編集	宮本 直樹
	池脇 裕介
	市川 潤
取材・編集補助	山田 あつ子
デザイン・構成	石川 智子