

1 入居者のご紹介 A-2 株式会社CL Creative

本誌では創業支援ルームの入居者のご紹介をしております。
今回は株式会社CL Creativeの飯島さん(A-2) <写真中央>です。



 **CL Creative** webサイト <http://cl-creative.co.jp/>

入居者事業紹介

《名称の由来》

コンベンション、コンサート、スポーツイベントに関するオーディエンス・ユーザーの感動体験を創出する唯一無二のクリエイティブカンパニーを目指して命名いたしました。

《入居のきっかけ》

当社に春日部在住のメンバーがおり、感性工学をクリエイティブに科学的に高次元で融合させた新会社設立に動き出した際、春日部や埼玉を拠点とすることを決め、以前から存じ上げておりました「ふれあいキューブ」への入居を最優先に考えました。インキュベーションマネージャーの方に密に事業開発をご相談できることは、立ち上げ時期において何よりもありがたいことであると考えており、入居審査へと応募することを全員一致で決めました。

《事業内容》

「Webデザイン」「グラフィックデザイン（ポスター、フライヤー、パンフレット、冊子）」「ブランディングデザイン」「CI」が事業内容となります。人の気持ち・感情を研究してきたデザインサイエンティストによる、お客様の経営資源としての感動体験創出クリエイティブをお届けしてまいります。クリエイティブを通じて科学的に感性を刺激し、お客様の感動体験創出および集客へと貢献してまいります。感動するリアルな場も、感動するデザインも、100年後も、きっと必要だと、私たちは信じています。

今月の企業情報

C-7に入居している津久井達也さん（春日部育英キャリアサポート）が、先月5月25日（土）にWith You さいたま（埼玉県男女共同参画推進センター）で、不登校支援のシンポジウム『一人ひとりのキャリアデザインを考える』を開催しました。

当日は教員やNPO関係者、学識者等の専門家によるパネルディスカッションなどが行われました。教育関係者だけではなく保護者の方も来場され、参加者皆でさまざまな視点からキャリアを考える機会になったとのこと。キャリア教育の問題に一石を投じる津久井さんの新たな挑戦から今後も目が離せません。

創業支援ルームのコンセプト

- 創業ステージに合わせた入居スペースが利用できます
- 一般社団法人J B I A（日本ビジネス・インキュベーション協会）認定インキュベーションマネージャーによる経営等の相談が受けられます
- ワンストップで専門家相談や市民活動の相談ができます
- 創業支援スタッフによる来客取次、郵便物受取ができます

《ふれあいキューブ創業支援ルーム》

電話：050-3353-5334

（平日9：00～17：30）

ホームページ：

<http://www.kasukabehall.jp/sogyoshien01.html>

メール：incu@kasukabehall.jp

title 2

第69回 情報交換会



講師 : Card Seek 小河 俊紀 氏

第69回情報交換会が、5月17日（金）16時00分より開催されました。

今回は「『創業支援ルーム卒業以降の私』-遂にキャッシュレス時代の本格的幕開け-」というテーマで、当支援ルームの卒業企業でもある小河俊紀さん（Card Seek）にお話しをしていただきました。

小河さんは、今年2月に共著で『キャッシュレス社会と通貨の未来』（民事法研究会）を出版されており、当日は同書の内容を踏まえて、今話題となっている最新のキャッシュレス動向について解説していただきました。キャッシュレス社会を推し進める中国の狙いからAmazonのビジネスモデルまで、参加者の皆さんと活発な意見交換が行われ、世相を捉える内容の濃い時間となりました。

次回の情報交換会&交流会は6月28日(金)を予定しております。創業や各回のテーマにご関心のある方はお問い合わせの上、ぜひお越しください。

title 3

春日部でスタートアップ体験イベントを開催

先月5月24日（金）から26日（日）の3日間にわたって、ふれあいキューブ4階春日部市民活動センター（ぼぼら春日部）等にて、起業体験イベント「Startup Weekend 春日部」が開催されました。



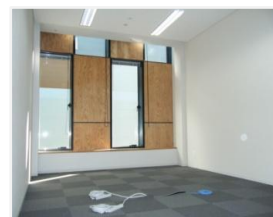
同イベントは、週末の3日間だけでアイデアを形にする方法論を学ぶスタートアップイベントで、参加者はグループに分かれて短期間で一気にビジネスモデル（事業）を練り上げました。審査員やコーチ（メンター）には地域の事業者や起業家が招かれており、当支援ルームのインキュベーションマネージャー（IM）もコーチとして参加し、提案されたビジネスプランに対してアドバイスを行いました。

今後こうした取り組みが地域の創業機運の高まりにつながっていくことを期待したいと思います。

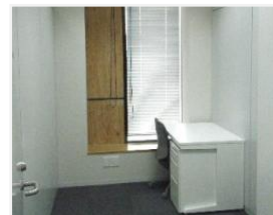
入居者を随時募集しています

インキュベート室の入居申請を随時受け付けいたします。空き室の状況や募集要項はホームページにございますので、詳細はそちらをご確認ください。

入居を希望される方はお気軽に事務室までご相談ください。



A 個室型



Bブース型



Cブース型

≪入居対象≫

埼玉県地域経済の活性化に資すると認められ、次のいずれかに該当する方（個人・法人は問いません）

- ・これから創業しようとする方、または創業後5年未満の方
- ・新たな事業分野へ進出しようとする中小企業者

詳しいことは、お問い合わせください。

編集後記

よく耳にする表現ですが「当たり前を疑う」ことがますます重要な時代だと感じます。便利すぎるサービスは豊かな時間を生んでいる一方で、考える機会も奪ってしまうことを肝に銘じておきましょう。（市川）

編集	宮本 直樹 池脇 裕介 市川 潤
取材・編集補助	山田あつ子
デザイン・構成	石川 智子