

News Letter

ふれあいキューブ創業支援ルーム 月刊インキュベーションニュースレター

title 1 入居者のご紹介 C-7 春日部育英キャリアサポートセンター

本誌では創業支援ルームの入居者のご紹介をしております。今回は3月に入居された津久井達也さん(C-7)です。



代表 津久井達也さん

《名称の由来》

「キャリアサポート」は、中高生の成長（キャリア）を支援していくというそのままの意味です。「春日部育英」「センター」は、春日部という地域を中心に中高生の成長を支援していくという意味を込めました。（現在登記準備中）

《入居のきっかけ》

現代の子ども達は多様化しており、個々に合った教育というもの求められています。また、インターネットやAIなど科学技術が進展しているので「学校」のような大きな場所や規模でなくても、子ども達の学びの場を提供することが可能になってきました。このように、多様な学びの場を提供する運営事務局として最適だと考えたからです。また、IMに相談しながら、計画的に事業を展開することができることも魅力だと考えています。

《事業内容》

不登校の中高生を中心に学校以外での学びの場の提供をします。家庭教師や体験活動など、様々な学びの場を提供していきます。内容や場所問わず、学びたい内容があれば積極的にそのような学びの場を創っていくことも考えています。

また、個別の支援プランを用いてコーディネーターの役割を担い、教育、カウンセリング、福祉や医療など様々な機関と連携し、一人一人に合った成長の支援を行います。子ども達が、様々な事に生き生きとチャレンジできる学びの場を提供できる事業を展開していきます。

今月の企業情報

卒業企業の小河俊紀さん（Card Seek）が、民法法研究会より書籍を出版された（共著、2019年2月）のでご紹介いたします。昨今メディアでも取り上げられることが多くなったキャッシュレス社会の未来と社会変革について、5名の執筆者が解き明かします。

『キャッシュレス社会と通貨の未来』



創業支援ルームのコンセプト

- 創業ステージに合わせた入居スペースが利用できます
- 一般社団法人JBI A（日本ビジネス・インキュベーション協会）認定インキュベーションマネージャーによる経営等の相談が受けられます
- ワンストップで専門家相談や市民活動の相談ができます
- 創業支援スタッフによる来客取次、郵便物受取ができます

《ふれあいキューブ創業支援ルーム》

電話：050-3353-5334

（平日9：00～17：30）

ホームページ：

<http://www.kasukabehall.jp/sogyoshien01.html>

メール：incu@kasukabehall.jp

title 2

第67回 情報交換会



講師：一般社団法人パレリド 川上慎司氏

第67回情報交換会が、3月22日（金）16時00分より開催されました。

今回は「『漫画』を活用して〇〇効果UP！-漫画は広告、求人、商品紹介に使うと効果的です-」という題で、今年2月に入居された川上慎司さん（一般社団法人パレリド）にお話をいただきました。川上さんは企業のウェブサイトなどで商品やサービスを紹介するための漫画やイラストを提供する事業に加え、漫画家やクリエイターをマッチングさせる仕組みを立ち上げています。

当日は事業を始めたきっかけや現在どのような仕事をしているのかをご紹介いただいた後、創業後に事業を軌道に乗せていく中での苦労や体験談について参加者と意見を交わしました。漫画業界の慣習に一石を投じる川上さんの着眼点はオリジナリティに溢れるもので、今後もその挑戦に注目していきたいと思います。

次回の情報交換会&交流会は4月26日(金)を予定しております。創業や各回のテーマにご関心のある方はお問い合わせの上、ぜひお越しください。

title 3

入居者活動報告/Sade Lab.

入居企業の関根隆さん（C-6：Sade Lab.）が、3月5日（火）～3月12日（火）の期間に、春日部駅東口の地元商店街4店舗と連携し、若者世代を商店街に呼び込むための実証実験「#KASUKABE PROJECT」を開催しました。

同プロジェクトは、デザイナーが商店街店舗のポスターを制作し、期間中に店頭で展示されたポスターを参加者がフェイスブックやインスタグラムなどのSNSに投稿・発信すると景品がもらえる商店街回遊イベントです。

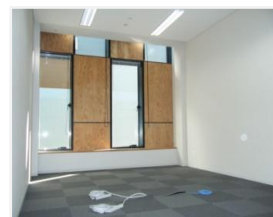
品質にこだわり、遊び心あふれるポスターは、商店街に普段とは異なる風景をもたらし、一部の店舗では商品の売上げがグッと上がったそうです。地域をデザインしていく関根さんの活動にご注目ください。



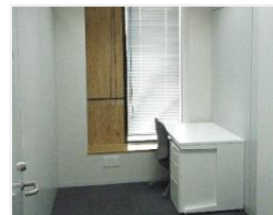
入居者を随時募集しています

インキュベート室の入居申請を随時受け付けいたします。空き室の状況や募集要項はホームページにございますので、詳細はそちらをご確認ください。

入居を希望される方はお気軽に事務室までご相談ください。



A 個室型



Bブース型



Cブース型

≪入居対象≫

埼玉県地域経済の活性化に資すると認められ、次のいずれかに該当する方（個人・法人は問いません）

- ・これから創業しようとする方、または創業後5年未満の方
- ・新たな事業分野へ進出しようとする中小企業者

詳しいことは、お問い合わせください。

編集後記

皆さんは「変わったね」と言われると、どう思いますか？私は前向きに捉えるようにしています。だってそれが成長ですから。ここ最近当施設の入居者もずいぶん様変わりしています。（市川）

編集

 宮本 直樹
池脇 裕介
市川 潤

 取材・編集補助
デザイン・構成

 山田あつ子
石川 智子