

News Letter

ふれあいキューブ創業支援ルーム 月刊インキュベーションニュースレター

title 1

入居者のご紹介 B-4 一般社団法人パレリド

本誌では創業支援ルームの入居者のご紹介をしております。
今回は、1月に入居された一般社団法人パレリドの川上さん(B-4)です。



一般社団法人パレリド 代表 川上慎司さん



《名称の由来》

「パレ」は「パレット」「パレード」から、「リド」は「リドウ(=ひとつ前に戻る、下がる)」から取りました。クリエイターが個人で部屋にこもって黙々と頑張るような仕事のやり方を(一步下がって)見直し、明るく楽しく絵を書く仲間たちと、共に歩いていこうという想いから「パレリド」にしました。

《入居のきっかけ》

現在も入居されている、株式会社プランニング記の長谷川代表からご紹介していただきました。

漫画・イラストを制作する事業は、安定感のない業務の印象を持たれることが多いのですが、弊社では安定感のある漫画事業とクリエイター市場の構築を目指しています。創業支援ルームに入居することで、クライアントにクリーンな印象を持っていただけのため、スムーズに事業が展開できると思い、入居いたしました。

《事業内容》

漫画・イラスト制作の依頼と、クリエイターとをマッチングする業務を行います。現在、漫画・イラストを事業に活かしたい企業と、仕事を探しているクリエイターは多くいるのですが、企画が決まってからクリエイターを探し、企画が終わったら解散する、というケースがほとんどです。弊社では、解散後も依頼者(企業)と受注者(クリエイター)が共に制作の実績や評価を残し、次のマッチングにつながる仕組みを考案し、安定した市場をつくっていきます。漫画出版社や漫画制作会社、漫画家個人、その他絵を書きたいユーザー等を対象に事業を展開していきます。

今月の企業情報

C-1に入居されている岩田さんが、会社設立5期目を機に、営業基盤の強化を図るため、合同会社から株式会社への組織変更を行いました。社名も改め、初心にかえて事業の成長・拡大を目指されるとのことです。引き続きご支援のほどお願いします。

旧社名：C&Rジャパン合同会社
新社名：株式会社C&R

住 所：〒344-0064
埼玉県春日部市南1-1-7
東部地域振興ふれあい拠点施設5階
連絡先：048-689-3271

創業支援ルームのコンセプト

- 創業ステージに合わせた入居スペースが利用できます
- 一般社団法人J B I A (日本ビジネス・インキュベーション協会) 認定インキュベーションマネージャーによる経営等の相談が受けられます
- ワンストップで専門家相談や市民活動の相談ができます
- 創業支援スタッフによる来客取次、郵便物受取ができます

《ふれあいキューブ創業支援ルーム》

電話：050-3353-5334

(平日9:00~17:30)

ホームページ:

<http://www.kasukabehall.jp/sogyoshien01.html>

メール：incu@kasukabehall.jp

title 2
“店舗出店のキソを学ぶ”創業塾


講師：中小企業診断士 阿部芳文氏



講師：インキュベーションマネージャー 宮本直樹氏

12月12(水)・12月19(水)・1月8(火)・1月16(水)と、昨年末から4回に分けて『店舗出店のキソを学ぶ 創業塾』が開催されました。

今回は創業塾初めての試みとして、これから出店を伴う創業を希望している人を対象に、創業・店舗出店の心構えからビジネスプランの基礎まで、実践的な知識を身につけていただくセミナーを実施いたしました。中小企業診断士や創業支援ルームIMの講義に加えて、繁盛店を経営する先輩起業家の体験談、また不動産業者の方に案内していただいて実際の物件を見て回るなど、受講者の方にはこれまでにない体験の場になったのではないかと思います。

参加された方たちの中から、春日部やその周辺で出店され、成功される方々が生まれることを願っています。

title 3
創業支援ルーム空室情報

創業支援ルームでは、随時入居者を募集しています。現在、お問合せの多かった個室型オフィススペースの空きがございます。

個室型オフィスは、当施設では唯一の完全個室スペースです。約25㎡の余裕のある空間は、数人で事業を立ち上げるスタートアップ企業には最適な空間で、室内に応接スペースを設けることも可能です。初期投資を抑えながら創業できることはもちろんですが、インキュベーションマネージャーや他の入居企業と共に切磋琢磨できる環境が最大の魅力となっています。

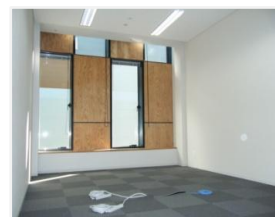
県内で創業をお考えのスタートアップ企業の皆さまのご応募をお待ちしております。ご応募をお考えの際は、右欄に記載の「入居対象」をご確認の上、事務室までお問い合わせください。

- 今現在の空き状況 : A個室…2室
- 入居選考 : ①「事業計画書※」による書類選考 ※指定の書式あり
②面接(プレゼンテーション及び質疑応答) 審査
- 応募先・問合せ : 東部地域振興ふれあい拠点施設 創業支援ルーム
(電話) 050-3353-5334 (FAX) 048-734-3006
(メール) incu@kasukabehall.jp

入居者を随時募集しています

インキュベーション室の入居申請を随時受け付けいたします。空き室の状況や募集要項はホームページにございますので、詳細はそちらをご確認ください。

入居を希望される方はお気軽に事務室までご相談ください。



A 個室型



Bブース型



Cブース型

「入居対象」

埼玉県地域経済の活性化に資すると認められ、次のいずれかに該当する方(個人・法人は問いません)

- ・これから創業しようとする方、または創業後5年未満の方
- ・新たな事業分野へ進出しようとする中小企業者

詳しいことは、お問い合わせください。

編集後記

1月はほとんど雨が降らず空気も肌も乾燥しっぱなしです。雨女雨男の皆さんが今こそ求められている気がします。環境が変われば、ニーズも変わる。さて、今年は何が変わっていくのでしょうか?(市川)

編集	宮本 直樹 池脇 裕介 市川 潤
取材・編集補助	山田あつ子
デザイン・構成	石川 智子