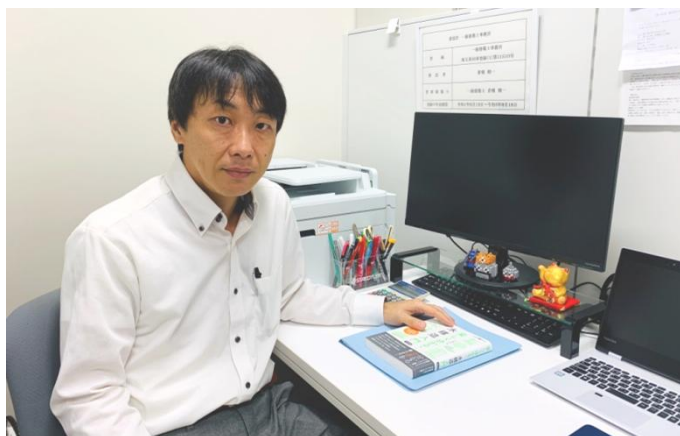


title 1

入居者のご紹介 C-2 倉設計一級建築士事務所

本誌では創業支援ルームの入居者のご紹介をしております。
今回はC-2 倉橋健一さんです。



倉設計一級建築士事務所 代表 倉橋健一さん

《名称の由来》

『倉』には家財や衣類などの大切なものを保管する（守る）という意味があります。お客様の大切なものをお守りする暮らしのご提案ができればと願い、この名称にしました。

《入居のきっかけ》

私は会社員生活を20年程経験してきましたが、いろいろな想いと共に独立を決めました。事業を行っていく上で大切な事は、『人との繋がり』で、自分自身が地域に貢献できるような仕事がしたいと思いました。住まいは千葉県野田市ですが、今までの仕事は埼玉での活動が主でしたので、埼玉県での開業を模索していた所、創業支援ルームにたどり着きました。場所だけでなく色々なサポートと出会いがある事に感謝しております。

《事業内容》

現在はハウスメーカーとの提携により、間取りの打ち合わせ、詳細設計、電気配線設計、各種申請関係、見積作成など、注文住宅の設計業務を行っております。

今後の展開としては、不動産業者、工務店、建設会社との個別案件の設計、申請、監理業務を増やしていきます。

また将来的には、空き家問題に対応できるような、既存の建物診断業務メインに行える体制を構築していく方針です。木造住宅メインですが現場経験を活かしたアドバイス業務も行っていきます。

今月の企業情報

- B-3に入居している松島さん（災害リスク評価研究所）が、先月首都圏を直撃した台風15号の被害を受け、災害リスクの専門家としてNHK 他、多数のメディアに出演しました。
- C-6に入居されている関根さん（SadeLab.）が、デザイン相談会「第2回階段井戸端会議」を10月12日（土）[13時半～16時半]に開催します。
* 場所：ふれあいキューブ3F環境ギャラリー（春日部市南1-1-7）
* 申込：
<https://forms.gle/GmVaHEepChVynt9i9>

創業支援ルームのコンセプト

- 創業ステージに合わせた入居スペースが利用できます
- 一般社団法人J B I A（日本ビジネス・インキュベーション協会）認定インキュベーションマネージャーによる経営等の相談が受けられます
- ワンストップで専門家相談や市民活動の相談ができます
- 創業支援スタッフによる来客取次、郵便物受取ができます

《ふれあいキューブ創業支援ルーム》

電話：050-3353-5334

（平日9：00～17：30）

ホームページ：

<http://www.kasukabehall.jp/sogyoshien01.html>

メール：incu@kasukabehall.jp

title 2

第71回 情報交換会



株式会社CL Creative 代表：飯島美帆さん

第71回情報交換会が、9月27日（金）16時00分より開催されました。

今回は『ブランディングデザイン×感性工学』-デザインと科学を融合させた新たな挑戦- というテーマで、5月よりA個室に入居している飯島美帆さん（株式会社CL Creative）に登壇していただきました。

飯島さんはウェブデザインを軸に中小企業のブランディングに携わっており、当日は「感性工学」を生かした新たなウェブデザイン事業の取り組みについてお話しいただきました。奥深いウェブデザインの世界に触れ、参加者からもたくさんの質問があり、大変充実した時間となりました。

10月の情報交換会は10月25日（金）を予定しております。創業や各回のテーマにご関心のある方はお誘いあわせの上、ぜひお越しください。

title 3

法人設立応援セミナーのご案内

春日部市、創業支援ルーム、春日部商工会議所の共催により下記のセミナーを開催します。講師は入居企業でもある井方雄二さん（井方雄二税理士事務所）です。また、本セミナーは「かすかベンチャー応援補助金」の応募要件を満たす事業にもなっていますので、春日部市内での創業にご興味のある方はぜひご参加ください。

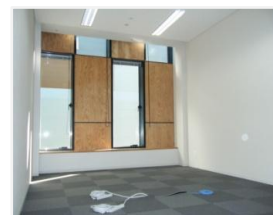
『法人設立応援セミナー』

- 日時 : 2019年11月8日（金）10:00~12:00
 - 場所 : 創業支援ルーム共用室（春日部市南1-1-7ふれあいキューブ5階）
 - 講師 : 井方雄二氏（井方雄二税理士事務所 代表）
 - 対象 : これから創業しようと考えている人（創業5年未満の人含む）
 - 定員 : 15名（受付先着順）
 - 費用 : 無料
 - 内容 : 法人開業と個人開業の違い、法人開業の仕方・手続き、法人開業をする際に受けられる支援の紹介等
 - お問合・お申込 : 春日部市商工振興課 商工労政担当
- 【TEL】048-736-1111（内線7756）【mail】shokou@city.kasukabe.lg.jp

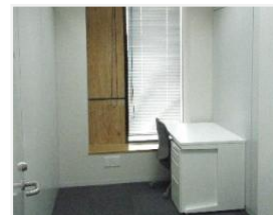
入居者を随時募集しています

インキュベート室の入居申請を随時受け付けいたします。空き室の状況や募集要項はホームページにございますので、詳細はそちらをご確認ください。

入居を希望される方はお気軽に事務室までご相談ください。



A 個室型



Bブース型



Cブース型

≪入居対象≫

埼玉県地域経済の活性化に資すると認められ、次のいずれかに該当する方（個人・法人は問いません）

- ・これから創業しようとする方、または創業後5年未満の方
- ・新たな事業分野へ進出しようとする中小企業者

詳しいことは、お問い合わせください。

編集後記

皆様は1→10を「想像」することと、0→1を「創造」することのどちらに魅力を感じますか？私は人の心の機微を「想像」しようとする日本の国民性が好きですし、ビジネスでの可能性も感じています。（市川）

編集

 宮本 直樹
池脇 裕介
市川 潤

 取材・編集補助
デザイン・構成

 山田 あつ子
石川 智子