

title 1

入居者事業紹介 A-1井方雄二税理士事務所

本誌では創業支援ルームの入居者のご紹介しております。今回は井方雄二税理士事務所の井方さん(A-1)です。



*Slogan

相続、不動産、事業承継に強い税理士です。

*Business summary

【法人経営者の方】個人資産・法人資産をトータルに勘案し安定経営へと導きます。

・事業承継対策としての株価対策、後継者への経営サポート、相続税事前対策、節税対策としての不動産最適化

【新規起業の方】起業時の不安を解消します。

・資金繰り対策支援、経営計画作成支援、融資実行支援

【外国人起業の方】不慣れな海外での経営をサポートします。

・ビザ取得支援、国際税務サポート

*News & Topix

10月・11月に春日部市市民活動センターにてセミナー開催します。

・NPO法人向け税務・会計講座

・任意団体向け実務処理あるある座談会

*Company info

・会社名：井方税理士事務所

・代表者：税理士 井方雄二

・創業年月日：2015年4月1日

・住所：春日部市南1-1-7 ふれあいキューブ5F A-1

・TEL：048-796-0347

*Contact

・FB：<https://www.facebook.com/igatax.kasukabe/>

*Message

終身雇用も終焉し、ただ漠然と時代に流されるのではなく、自分自身の意志で物事を考え、未来を予見し、そのために今何をすべきか、その一連の思考の繰り返しが無ければ、未来のあなたの居場所はAIによって奪われてしまうかもしれません。私はそういった未来を自ら切り開いて行こうとするチャレンジャー達に、自らの英知を注ぎ込み、成功に導きたいと思っています。

今月の企業情報

C-5に入居されている株式会社プランニング記の長谷川記央さんが、下記のセミナーを協催されます。ご関心のある方はぜひご参加ください。

『企業の経営力強化を目指す会計』

- 日時：9月28日（金）14～15時半
- 会場：ふれあいキューブ5F共用室
- 定員：20名
- 費用：無料（教材費込）
- 申込・問合せ：03-5284-8031
- 内容：「中小会計要領」の活用、財務会計の基本構造、事業計画の策定、改正税法のポイントなどを分かりやすく解説します。

創業支援ルームのコンセプト

- 創業ステージに合わせた入居スペースが利用できます
- 一般社団法人JBI A（日本ビジネス・インキュベーション協会）認定インキュベーションマネージャーによる経営等の相談が受けられます
- ワンストップで専門家相談や市民活動の相談ができます
- 創業支援スタッフによる来客取次、郵便物受取ができます

「ふれあいキューブ創業支援ルーム」

電話：050-3353-5334

（平日9：00～17：30）

ホームページ：

<http://www.kasukabehall.jp/sogyoshien01.html>

メール：incu@kasukabehall.jp

title 2

入居者活動報告／SadeLab.



先月8月2日（木）に、地域貢献デザイナーとして活躍する入居企業の関根隆さん（SadeLab./サデラボ）が、ふれあいキューブの3F環境ギャラリーで、デザインや宣伝についての相談会「階段井戸端会議」を開催しました。

本イベントは、SadeLab.が、日本グラフィックデザイナー協会（JAGDA）埼玉地区と春日部市市民活動センター（ふれあいキューブ4F）と連携し、埼玉県東部地域の活性化を目的に企画したもので、明るく開放感のある階段スペースを利用して、地域がデザインとつながる「場」としての演出・運営。当日は近隣の中小企業や起業家・フリーランスの方、市民活動団体や自治体関係者等、さまざまな職種の方が来場されたそうです。本イベントの様子は埼玉新聞（8月9日）にも掲載されていますので、ご興味のある方はそちらもチェックしてみてください。

同様のイベントは、今年度中にあと2回開催する予定となっており、地域とのつながりを通じてデザインの可能性を追求する関根さんの今後の活動について、引き続きご注目ください！

title 3

入居者活動報告／災害リスク評価研究所

入居企業の松島康生さん（B-3：災害リスク評価研究所）が、今年の6月から7月にかけて発生した西日本豪雨を受け、非常災害対策・防災計画の専門家として、多数のメディアに出演されました。

インタビュー映像の一部は「ふれあいキューブ」5階共用室で撮影されています。

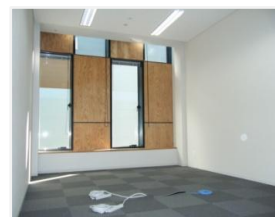
- 日本テレビ・ZIP（7/10放送）「アレナニ？水害からどうやって身を守る？」
 - NHK・おはよう日本（7/13放送）「厳しい暑さ続く被災地・熱中症にならないために」
 - TBS・Nスタ（7/15放送）「【SUNトピ】急な豪雨への備え」等
- （右画像上から）



入居者を随時募集しています

インキュベーター室の入居申請を随時受け付けいたします。空き室の状況や募集要項はホームページにございますので、詳細はそちらをご確認ください。

入居を希望される方はお気軽に事務室までご相談ください。



A 個室型



Bブース型



Cブース型

「入居対象」

埼玉県地域経済の活性化に資すると認められ、次のいずれかに該当する方（個人・法人は問いません）

- ・これから創業しようとする方、または創業後5年未満の方
 - ・新たな事業分野へ進出しようとする中小企業者
- 詳しいことは、お問い合わせください。

編集後記

地方のある公共施設では、創業支援も市民活動支援もカフェもやっている例があり、最近つくづく事業とNPO的な活動の垣根がなくなってきたと感じます。実際そういう相談も多いんです。（市川）

編集 宮本 直樹
池脇 裕介
市川 潤
取材・編集補助 山田あつ子
デザイン・構成 石川 智子