

## News Letter

ふれあいキューブ創業支援ルーム 月刊インキュベーションニュースレター

## title 1

## 入居者の事業紹介 C-4 (株)ネクストドア

本誌では創業支援ルームの入居者のご紹介をしております。  
今回は、株式会社ネクストドアの菅原さん(C-4)です。



左：セミナー風景

右：オリジナルテキスト

## \*Slogan

## 勉強を通して「夢を叶える力」を身につけよう

## \*Business summary

独学サポート塾【BEYOND】：高校生や大学受験生に、主にインターネットを通じて自宅学習のサポートをします。勉強の中身を教える学習塾とは異なり、勉強のやり方や強い心づくりの指導が中心です。受験を通して目標の設定方法や計画の作り方、正しい生活習慣を身につけることで、大学進学後も夢の実現に向かって進んでほしいと考えています。

## \*News &amp; Topix

- ・今年度から元受講生がコーチとして参加
- ・高校1・2年生向けに特化した新コースをリリース
- ・会社設立2周年キャンペーンの開催（9月）に向けて準備中

## \*Company info

- ・会社名：株式会社ネクストドア
- ・代表取締役 菅原 智
- ・法人設立年月日：2016年9月16日
- ・住所：〒344-0064 埼玉県春日部市南1-1-7 東部地域振興ふれあい拠点施設5F C-4
- ・電話：048-606-2723

## \*Contact

- ・HP：<http://beyond-myself.net/>

## \*Message

事業6年目に入り、今年度から私以外のコーチに参加してもらうことで体制を強化できました。【BEYOND】では受講生はもちろん、コーチも夢や目標に向かって頑張れる仕組みを設けています。受講生とコーチ、私がお互いに良い刺激を与え合っ



## 今月の企業情報

C-3に入居されているMiki Carry Forward Officeの竹内美紀さんが取材協力をした記事が『be』（朝日新聞週末別冊版、6/9.16.23.30発行）に掲載されました。

超長寿時代においては中高年こそ将来に向けて必要な資金計画（ライフプラン）を立てていくことが大切だということが、「超長寿時代の人生設計（1）」という記事の中で、分かりやすく解説されています。

ぜひ皆さんチェックしてみてください！竹内さんの思いやお考えに少し触れることができると幸いです。今後のご活躍に注目です！

HP：<http://bit.ly/2LAYDri>

## 創業支援ルームのコンセプト

- 創業ステージに合わせた入居スペースが利用できます
- 一般社団法人J B I A（日本ビジネス・インキュベーション協会）認定インキュベーションマネージャーによる経営等の相談が受けられます
- ワンストップで専門家相談や市民活動の相談ができます
- 創業支援スタッフによる来客取次、郵便物受取ができます

「ふれあいキューブ創業支援ルーム」

電話：050-3353-5334

（平日9：00～17：30）

ホームページ：

<http://www.kasukabehall.jp/sogyoshien01.html>

メール：[incu@kasukabehall.jp](mailto:incu@kasukabehall.jp)

## title 2

## 第62回 情報交換会&amp;交流会



ニュートリエッツ・ナビ株式会社 菅野知文さん

第62回情報交換会&交流会が、7月28日（金）16時30分より開催されました。

今回のテーマは、「畜産動物にとって、健康に育つ“栄養素”とは？」と題し、今年入居されたニュートリエッツ・ナビ株式会社の菅野和文さん（代表取締役社長）と、児島祥浩さんに事業の紹介をしていただきました。

畜産業界の仕組みから、トレンド、商慣習、事業への思いまで、幅広くかつ分かりやすくお話しいただいたことで、参加者からの質問が途絶えない充実した時間となりました。いつだって自分とは異なる業種・分野のビジネスは、とても興味深く、刺激になるもので、情報交換会の醍醐味を改めて感じた会となりました。

次回の情報交換会&交流会は9月28日(金)を予定しております（8月はお休みをさせていただきます）。創業や各回のテーマにご関心のある方はお誘いあわせの上、ぜひお越しください。

## title 3

## ビジネスプラン完成セミナーを開催しました

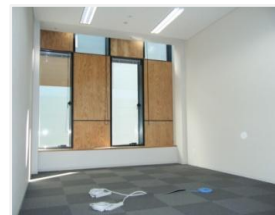
先月7/4、7/18の2日間にわたって、「ビジネスプラン完成セミナー～頭の中のアイデアを形にしてみよう～」を開催しました。本セミナーは、春日部市創業支援計画の一環で行われたもので、これからビジネスを始めたい方にたくさんご応募いただきました。今回はたった2日間で、参加者それぞれのビジネスプランを具体化してきましたが、今後さらにブラッシュアップを重ねることで、皆さんのビジネスが成長していくことを期待したいと思います。今回ご参加いただけなかった方につきましては、次回の開催を今しばらくお待ちください。ありがとうございました。



## 入居者を随時募集しています

インキュベート室の入居申請を随時受け付けいたします。空き室の状況や募集要項はホームページにございますので、詳細はそちらをご確認ください。

入居を希望される方はお気軽に事務室までご相談ください。



A 個室型



Bブース型



Cブース型

## ≪入居対象≫

埼玉県地域経済の活性化に資すると認められ、次のいずれかに該当する方（個人・法人は問いません）

- ・これから創業しようとする方、または創業後5年未満の方
- ・新たな事業分野へ進出しようとする中小企業者

詳しいことは、お問い合わせください。

## 編集後記

今年ほど猛暑という言葉がハマる夏もないですね。ニュースで、専門家が「暑さも一つの災害」と言っていたことが印象に残っています。災害ですので、甘くみないでしっかり対策をとりましょう。（市川）

編集	宮本 直樹 池脇 裕介 市川 潤
取材・編集補助	山田あつ子
デザイン・構成	石川 智子