

# Incubation News Letter

所在地  
〒344-0064  
埼玉県春日部市南1-1-7  
TEL:050-3353-5334  
FAX:048-734-3006  
<http://www.kasukabehall.jp/>  
E-mail:[incu@kasukabehall.jp](mailto:incu@kasukabehall.jp)



## 1.入居者のご紹介 A-3 株式会社アンビシャス

本誌では創業支援ルームの入居者のご紹介をしております。今回は、平成29年7月に入居された株式会社アンビシャスの富田直人さんです。



株式会社アンビシャス 富田直人さん

### 《名称の由来》

クラーク博士の有名な言葉“Boys, Be Ambitious”が名称の由来です。右手を挙げるポーズは「遥か彼方にある永遠の真理」を指し、そこに向かい大志を抱けという思いに共感しました。

### 《入居のきっかけ》

これまででも、春日部市でケアマネジャー業務に従事してきました。その際に、創業支援ルームに事務所を構えている方と仕事をさせていただく機会があり、この時に初めて、こういった支援を得られる場所があることを知りました。起業することを決めるときは、創業支援ルームのことを最初に思い出しました。

起業にあたり、不安な点が多くありましたが、スタッフの皆様のご支援により、今はとても安心して業務に従事することができています。

### 《事業内容》

介護保険法に基づく指定居宅介護支援事業をおこないます。この事業は、介護保険要介護認定を受けた高齢者を担当し、在宅生活を営む上で必要なサービスをコーディネートするというものです。一般的には、ケアマネジャーと呼ばれています。

ケアマネジャーとして、保健、医療、福祉との連携を図り、介護保険サービスやボランティア等の地域の社会資源を活用し、また高齢者の残存能力を生かし、本人が「望む生活」を送れるよう支援していきたいと考えています。

### この号の内容

- 1.入居者のご紹介  
(A-3) ㈱アンビシャス
- 2.第52回情報交換会&交流会
- 3.入居者活動報告/㈱ハウスドック

### 社名変更のお知らせ

Cブースに入居されている竹内FP事務所が、7月28日付で事務所名を変更されました。今後とも変わらぬご愛顧の程よろしくお願い申し上げます。

#### 【新事務所名】

「Miki Carry Forward Office」

### かすかベジコン9/29締切！

第2回かすかベジコンブランコンテストにてビジネスプランを募集中です。アイデアをお持ちの方は春日部市ホームページより応募書類をダウンロードの上、ぜひご応募ください。お待ちしております！

春日部市商工観光課：048-736-1111

東部地域振興ふれあい拠点施設

基本コンセプトと3つの理念

「都市の森」の創造

I 地域をはぐくむ

～まちづくりのシンボル～

II ふれあう

～緑と人のふれあい～

III 環境を守る

～省CO2の最先端モデル～

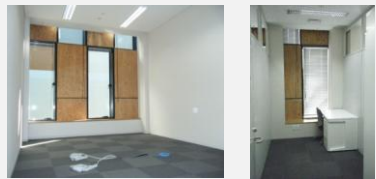


## 入居者を随時募集しております

インキュベート室の入居申請を随時受け付けいたします。

空き室の状況や募集要項はホームページにございますので、詳細はそちらをご確認ください。

入居を希望される方はお気軽に事務室までご相談ください。



上左：A 個室型  
上右：Bブース型  
下：Cブース型



## 《入居対象》

埼玉県地域経済の活性化に資すると認められ、次のいずれかに該当する方（個人・法人は問いません）

- ・これから創業しようとする方、または創業後5年未満の方
- ・新たな事業分野へ進出しようとする中小企業者

詳しいことは、創業支援ルームにお問い合わせください。

## 《創業支援ルーム》

電話：050-3353-5334

（平日9：00～17：30）

ホームページ：

<http://www.kasukabehall.jp/sogyoshien01.html>

メール：[incu@kasukabehall.jp](mailto:incu@kasukabehall.jp)

## 《編集後記》

今年は梅雨とお盆が逆転したような天気でしたね。予測がつかないと嘆くのか？予測がつかない状況を楽しむのか？傘なしで豪雨に遭遇することもありましたが。。。 (市川)

編集 宮本 直樹  
池脇 裕介  
市川 潤  
取材・編集補助 山田あつ子  
デザイン・構成 田中 晴恵

## 2.第52回情報交換会 &amp; 交流会



HEALTHIAN 田中千尋さん

第52回情報交換会 & 交流会が、8月25日（金）16時より開催されました。

今回の講義テーマは「日中のパフォーマンスが変わる朝ごはん～管理栄養士がおすすめする朝の食習慣～」です。講師は入居企業の田中千尋様（HEALTHIAN）にお願いし、朝食と脳の働きの関係から、必要な栄養素やおすすめの朝ごはんについてお話をいただきました。

体が資本の起業家にとって、平時の体調管理はもちろん日中のパフォーマンスをいかに高められるかが事業の成否を決めるといっても過言ではありません。栄養バランスをとるためのちょっとした工夫の話もあり、参加者からも多くの質問が飛び交いました。参加者の皆さんそれぞれが日頃の生活習慣を振り返る良い機会となりました。

次回の情報交換会 & 交流会は、9月22日（金）を予定しております。ぜひお誘い合わせの上お越しください。

## 3.入居者活動報告／(株)ハウズドック

入居企業の(株)ハウズドック（代表取締役：鈴木孝枝）さんが、「春日部市ジョブシャドウイング※」で学生を受け入れました。

参加学生は、創業支援ルームの中での仕事だけではなく、実際にリフォーム工事中の現場も見学しました。地域で創業し、活躍する鈴木さんの姿は、働く視点が大きく広がるきっかけになったのではないのでしょうか。

※ジョブシャドウイングとは、会社やお店等で「働いている人」に半日程度密着し、普段の仕事の様子を見て「職業観」や「しごと観」を養い、自分のこれからの学びや進路選択の一助にする春日部市の教育プログラムです。



リフォーム現場での説明の様子