

Incubation News Letter

所在地

〒344-0064

埼玉県春日部市南1-1-7

TEL:050-3353-5334

FAX:048-734-3006

<http://www.kasukabehall.jp/>E-mail:incu@kasukabehall.jp

この号の内容

1.入居者のご紹介

(C-4) 株ピーアールエス

2.第32回情報交換会&交流会

3.入居者セミナーのご紹介

創業セミナーのお知らせ

「起業は難しくない!とりあえず始めてみませんか!？」

6月26日(金) AM10:00~12:00
ふれあいキューブ6F会議室にて

春日部市では、今年2月に経済産業大臣から創業支援事業計画の認定を受け、創業支援事業を実施しており、創業支援セミナーは今回が第1回目となります。対象は、創業希望者及び創業して5年未満の方。実際に起業した先輩起業家を講師として招き、実体験や事例を盛り込みながら講義形式で行います。

申込先/春日部市商工観光課
(048-736-1111 内線7759)

東部地域振興ふれあい拠点施設 基本コンセプトと3つの理念

Ⅰ「都市の森」の創造

I 地域をはぐくむ

～まちづくりのシンボル～

Ⅱ ふれあう

～緑と人のふれあい～

Ⅲ 環境を守る

～省CO2の最先端モデル～

入居者のご紹介 C-4 株式会社ピーアールエス

本誌では創業支援ルームの入居者のご紹介をしております。
今回は、平成27年3月に入居された株ピーアールエスさんです。



乳がん自己検診グッズ “ナデル”

《名称の由来》

株式会社ピーアールエスは、ピンクリボン運動のPR活動の一環として、乳がんの早期発見に役立つ自己検診グッズ「ナデル」の普及活動を行い、社会参加事業として、ピンクリボン運動のサポートをしていく意味で、ピンク、リボン、サポート(P・R・S)の頭文字を取って、株式会社ピーアールエスにしました。

《入居のきっかけ》

「インキュベーション」英語で(卵などが)孵化するという意味の、起業家育成や新しいビジネスを支援する施設が各所にあることを知り、これから起業するためには是非利用したいと思いました。最初は都内を考えていましたが、なかなかフィットする場所がなく、諦めかけた時たまたま地元春日部にも同様の施設があることを知って見学し、一目で気に入りました。

《事業内容》

健康関連商品の企画、製造、販売、啓蒙活動、自己検診グッズ、乳がん体操、各イベントの企画、バッジ、ジャンパー等の販売

《目的》

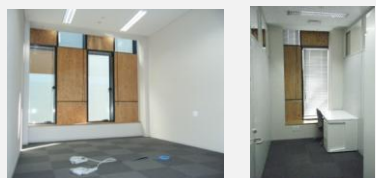
ナデルは乳がん検診への意識を高めて頂くことを目的に開発したものです。12人に1人が乳がんになっていると言われ、早期発見、早期治療が最良の手段と言われています。そのためには日頃の乳房チェックが重要です。そのチェックを簡便にし、習慣化することを目的としています。



入居者募集を終了しました

インキュベート室B・Cブースの入居者を5月末まで募集しておりましたが、期日となりましたので締め切らせていただきました。

施設の見学等につきましては、随時お受けしております。お気軽にお問合せください。



左上：A個室型
 右上：Bブース型
 下：Cブース型



《募集対象》

埼玉県地域経済の活性化に資すると認められ、次のいずれかに該当する方（個人・法人は問いません）

- ・これから創業しようとする方、または創業後5年未満の方
- ・新たな事業分野へ進出しようとする中小企業者

詳しいことは、創業支援ルームにお問い合わせください。

平日 9:00~17:30

創業支援ルーム

電話：050-3353-5334

ホームページ：

http://www.kasukabehall.jp/sog_yoshien01.html

メール：incu@kasukabehall.jp

＜編集後記＞

5月からクールビズも始まり、早くも夏を感じさせる季節になりました。6月には梅雨が始まり、じめじめした天気が続きます。みなさまも体調管理には十分に気を付けて、この季節を乗り切りましょう。

編集 國井 正
 宮本 直樹
 池脇 裕介
 取材・編集補助 山田あつ子
 デザイン・構成 田中 晴恵

第32回情報交換会 & 交流会



講師 カードシーク 小河俊紀さん

情報交換会 「現金社会からの脱皮⇒2020年に向けて」

講師：B-4 Card Seek 代表 小河俊紀さん

平成27年4月25日、26日に放送大学神奈川学習センターで講義をされて、大変好評だった内容をダイジェスト版で講演して頂きました。「現金社会からの脱皮⇒2020年に向けて」という題目で「2020年東京オリンピックまでに、日本は国策どおり“世界でもっともクレジットカードが使いやすい安心・安全な国”になれるか？」というテーマでした。クレジットカード政策、カード利用の現状、カードの歴史、カードの効用、海外のカード市場、ApplePay、セブンイレブンの取り組み、小河さんの特許についてなど盛りだくさんの内容でした。普段何気なく使っているクレジットカードについて、改めて勉強になりました。

夕方からは、卒業企業の方にもご参加いただいて交流会を開催しました。

竹内FP事務所セミナー開催

ファイナンシャル・プランナーによる
マネーセミナー
 少人数制のアットホームな雰囲気中で、お気軽にご参加いただけます。

家計の管理や将来の生活設計、どうしたらいい？
 このままで大丈夫から……。そんなあなたのためのセミナーです。

相談の知識ゼロでも安心してご参加いただけます。

【Aコース】
 イザといえずに困らない相談の基本セミナー
 ① 身内に相談が起きたとき、必要な手続きが分かります。
 ② どんな場合に相談がかかるのか、どのような対策をすればいいかが分かります。
 ③ 遺言の目的と重要性、スムーズに行うためのポイントが分かります。
 ④ 遺言書の作成、どうやって行えばいいかが分かります。
 ⑤ どんなときに相続がなってしまうのか、防ぐ方法がいろいろ分かります。

2015年 4月24日（金）10:00~12:00 講師：竹内 美紀

【Bコース】
 未来を拓くマネープランセミナー
 将来安心して暮らせるマネープランを知りたい方への内容です。ぜひ知っておきたいお金の話を、最新の情報を交えるから分かりやすくお話しします。
 ① これからの日本、世界はどうなる？ ② 将来に備える「目的別」お金の準備法
 ③ 低金利時代の資金の運用の考え方、④ 資産運用で成功する3つのポイント
 ⑤ 保険を見直した方がいいケースとは？

2015年 5月29日（金）10:00~12:00 講師：竹内 美紀

【Cコース】
 かしこく増やす資産運用のポイント+NISA講座
 基本的な知識を身につけることで、失敗しない資産運用の始め方がわかります。今回は、話題のNISAについても取り上げます。
 ① 年金っていつもらえるの？ ② 当てはめてよいの？
 ③ 資産運用でどうやって始めるの？ ④ 資産運用で成功する3つのポイント
 ⑤ 運用をすらすら、しなやかに ⑥ 話題のNISA活用術と注意点

2015年 6月26日（金）10:00~12:00 講師：竹内 美紀

【Dコース】
 起きる前に考えた介護の3つのポイント
 介護が起きる前に家族でしっかり考えておきたい3つのポイント（お金の知識・制度の知識・心の備え）について、事例や最新の情報を交えるお話しです。親の介護から心配な方、将来自分や家族の介護の心配が少しでもある方、ぜひ参加をお願いします。
 ① 現代の介護事情 ② あなたなら、どうしたい？（事例研究） ③ 介護費用の現状
 ④ 介護に備えるための3つのポイント ⑤ 話題のNISA活用術と注意点

2015年 7月17日（金）10:00~12:00 講師：竹内 美紀

■参加費 各1,000円（税込） 共催：ふれあいキューブ創業支援ルーム 協賛：株式会社FPローリスト

【お申し込み方法】 以下情報の上、FAXかメールでお申し込みください。
 □お申し込み先：開催日 □お名前（フリガナ） □住所・電話番号・メールアドレス

FAX：050-3730-1874
 Mail：info@takeuchi-fp.com

〒344-0064 埼玉県春日部市南1-1-7 東部地域振興ふれあい拠点施設B-F C-3
 TEL: 050-3353-5334(平日9時~17時30分) / FAX: 050-3730-1874 (24時間受付)

竹内FP事務所

ファイナンシャルプランナーによるマネーセミナーを創業支援ルーム共用室で開催しております。講師は入居者（C-3）の竹内美紀さんです。今回は6月26日（金）10時~12時でテーマは『かしこく増やす資産運用のポイント+NISA講座』です。運用の基本的な知識を身につけることで、失敗しない資産運用の始め方がわかります。また、話題のNISAについても取り上げます。7月は17日（金）10時~12時で『起きる前に考えたい介護に備える3つのポイント』です。介護が起きる前に家族でしっかり考えておきたい3つの備え（お金の知識・制度の知識・心の備え）についてお話しします。