

Incubation News Letter

所在地

〒344-0064

埼玉県春日部市南1-1-7

TEL:050-3353-5334

FAX:048-734-3006

http://www.kasukabehall.jp/

E-mail:incu@kasukabehall.jp



入居者のご紹介 A-5 (株)グローバルパートナーズ

12月号から創業支援ルームの入居者のご紹介をしております。第3回は個室A-5に11月から入居された株式会社グローバルパートナーズさんです。



株式会社グローバルパートナーズ 大澤社長

<名称>

世界中の人々と友好的な関係を結び、共に協力し、発展し、WIN-WINの関係を築きながら、社会に貢献していく企業となることを目指し、「グローバルパートナーズ」と命名しました。

<事業内容>

昨年3月、中国で玩具の生産をおこなっている日本企業との間に立ち、製品の開発、生産、品質管理、出荷をサポートする業務を行うことから事業を開始しました。現在では、貿易業務の拡充に力を入れており、手始めとして、自転車用工具、雑貨などのネット販売事業の立ち上げ、また、優れた日本製品を海外に紹介し、販売していく輸出関連業務を展開しております。

国内外を問わず、何か面白いアイデアや企画がありましたら、共に実現させていただきたく考えておりますので、お気軽にお声をお掛けください。

<入居のきっかけ>

昨年3月に会社設立後、自宅を拠点に業務をおこなっておりましたが、作業スペースの問題もあり、新たに業務を拡大するにあたり、限界を感じておりました。そのため事業拡大と作業効率を改善するために、インキュベーション施設や新たな事務所に入居することを検討しておりましたところ、自宅からすぐ近くのところに創業支援ルームがオープンするを知り、入居させていただきました。

この号の内容

- 1.入居者のご紹介
(A-5(株)グローバルパートナーズ)
- 2.埼玉県中小企業団体中央会の活動
- 3.愛称決定【ふれあいキューブ】
- 4.入居者募集

創業支援ルームの ホームページ紹介

東部地域振興ふれあい拠点施設の創業支援ルームは、埼玉県のホームページおよび東京都中小企業振興公社のホームページに掲載されています。

○埼玉県産業支援課・インキュベーション施設紹介

<http://www.pref.saitama.lg.jp/page/incu.html>

○東京都中小企業振興公社・インキュベーションオフィス情報

<http://www.tokyo-kosha.or.jp/incubator/others/index.html>

東部地域振興ふれあい拠点施設
基本コンセプトと3つの理念

Ⅰ「都市の森」の創造

Ⅱ 地域をはぐくむ

～まちづくりのシンボル～

Ⅲ ふれあう

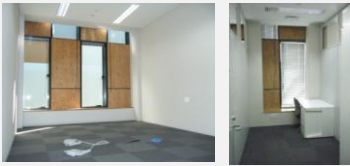
～緑と人のふれあい～

Ⅳ 環境を守る

～省CO2の最先端モデル～



入居者募集いたします



上左：A個室型
上右：Bブース型
下：Cブース型

《募集対象》

サービス業、コンサルタント業、ソフトウェア業、その他埼玉県地域経済の活性化に資すると認められる業を入居される方の対象業種とし、次のいずれかに該当する方（個人・法人は問いません）

・これから創業しようとする方または創業の日以後5年を経過していない方

・新たな事業分野へ進出しようとする中小企業者

詳しいことは、創業支援ルームにお問い合わせください。

平日9:00~17:30

創業支援ルーム

電話：050-3353-5334

ホームページ：

<http://www.kasukabehall.jp/>

メール：incu@kasukabehall.jp

《編集後記》

立春になりましたが、まだ寒い日が続いております。創業支援ルームでは、今月も新しい方の入居もあり、賑やかで寒さを忘れるような雰囲気となっております。

お陰様でBブースは満室となりました。早くすべてのブースが満室になるようにスタッフ一同頑張ります。

編集責任者 國井 正
取材・編集補助 山田あつ子
デザイン・構成 石川 智子

埼玉県中小企業団体中央会の活動

創業支援ルームのフロアーには、中小企業団体中央会様が入居されており、連携を図っていますのでご紹介します。

《中央会とは》

中小企業団体中央会は、中小企業等協同組合及び中小企業団体の組織に関する法律に基づいて設立された特別認可法人で、各都道府県に一つの中央会と全国中央会により構成されています。

中央会の主な目的は、中小企業の組織化を推進し、その強固な連携による共同事業を推進することによって、中小企業の振興発展を図っていくことにあります。

中央会では、組合等の設立や運営の指導・支援、異業種の連携組織や任意グループなどの中小企業組織の形成支援などのほか、金融・税制や労働問題など中小企業の様々な経営問題についても相談に応じています。また、組合等のために各種助成事業による支援も行っています。

春日部支所

〒344-0064 春日部市南1-1-7 東部地域振興ふれあい拠点施設 5 F

TEL:048-872-6570 FAX:048-872-6571

愛称決定!!【ふれあいキューブ】

県東部地域の産業の振興と地域住民の活動・交流を促進するための複合拠点施設として、平成23年10月にオープンした「東部地域振興ふれあい拠点施設」。

広く県民・市民に親しみを持たれ、利用される施設となるよう愛称を募集し、全国から975件の応募がありました。愛称選定委員会で審査の上、このたび愛称を「ふれあいキューブ」に決定しました。

愛称の決定を記念し、2月26日に愛称決定記念コンサートをを行いました。受賞者は下記の方です。



《最優秀賞受賞者》

坂井 義明さん(さいたま市)

賞金3万円/記念品

《選定理由》

施設の特長がよく表現され、県民・市民に覚えやすく、親しみやすい。

企業、県民・市民の活動や交流が相重なり、様々な形で発展する施設として、施設の魅力アップと広く県民・市民、全国へのアピールが期待できる。