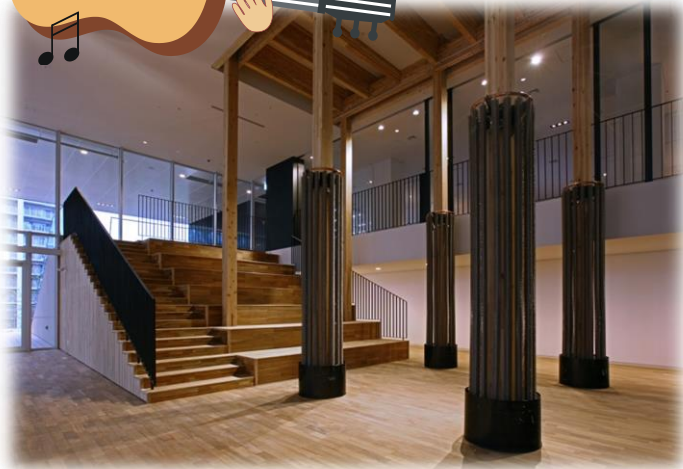
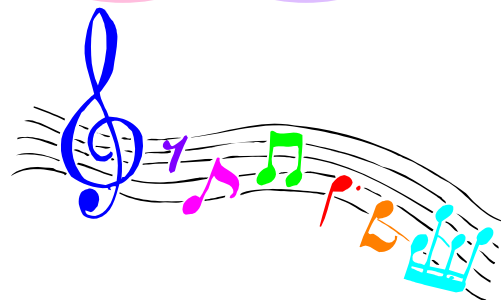




環境ギャラリーを演奏スペースとして 無料で県民の皆様には開放します！



環境ギャラリーで
コンサートを
ひらきませんか



～演奏環境について(抜粋)～

- ・演奏スペース 2.5m×1.8m(ステージではありません)
- ・袖、緞帳、袖幕、反響板、照明はありません。
- ・原則アコースティックの想定ですが機材を持ち込む場合はあらかじめご相談下さい。
- ・ドラム(ドラムセット)、アンプの使用はできません。
- ・ピアノはございませんのであらかじめご了承下さい。
- ・演奏音量について施設運営側と調整させていただく場合があります。
- ・リハーサルの設定はありません。

※「応募申込書」を3階運営事務室でお渡しします。

開催日時、内容についてはご相談のうえ決めさせていただきます。

【イメージ】



埼玉県のマスコット
「コバトン」

※応募・公演条件等の詳細に関しては裏面をご覧ください→

春日部駅西口より徒歩5分

☆お問合せ (土日祝日含む毎日 9:00～18:00)

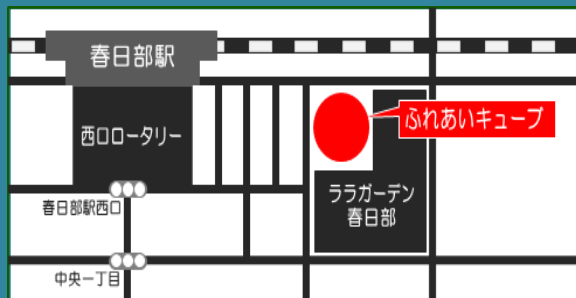
東部地域振興ふれあい拠点施設

ふれあいキューブ 3階運営事務室

〒344-0064 埼玉県春日部市南1-1-7

TEL : 048-734-3005

<http://www.kasukabehall.jp/>



環境ギャラリーコンサートについて

■応募条件について

- (1) 埼玉県を主たる活動の本拠とする演奏者または団体
- (2) 公演に関する運営全般(公演広報、当日運営等)を自主的に行えること。
- (3) 次に掲げるものについては、対象除外とします。
 - ・政治・選挙・宗教活動に関する活動・発表。
 - ・同一の企画内容で公的な事業助成を受けているもの。
 - ・営利を目的とした活動・発表。
 - ・公序良俗に反する等、埼玉県東部地域振興ふれあい拠点施設条例7条3項に該当するもの。

■公演条件等について

- (1) 運営
応募される演奏者に無料で演奏スペース(環境ギャラリー)を提供し、発表の場としてお使いいただきます。
ただし、自主運営で公演を行っていただくことが原則です。(入場無料・報酬無し)
- (2) 場所
ふれあいキューブ3階環境ギャラリー(想定来場者数最大60名程度)
- (3) 開催日時
応募後、相談決定します
- (4) 形態
音楽のジャンルは不問ですが生音による演奏とします。編成は自由ですが演奏スペース内におさまることとします。
- (5) 公演時間
20分以上のプログラムをご用意ください
- (6) 演奏環境について
 - ・演奏スペース 2.5m×1.8m (ステージではありません)
 - ・袖・緞帳・袖幕・反響板・照明はありません
 - ・原則アコースティックの想定ですが機材を持ち込む場合はあらかじめご相談下さい
 - ・ドラム(ドラムセット)・アンプの使用はできません
 - ・ピアノはございませんのであらかじめご了承下さい
 - ・演奏音量について施設運営側と調整させていただく場合があります
 - ・リハーサルの設定はありません
- (7) 控室
控室はありませんのであらかじめご了承ください
- (8) 駐車車両・搬出入
搬入車両はあらかじめ許可されたもののみとなります。また、搬入後の荷物は各自で責任を持って管理をお願いいたします。
- (9) その他
 - ・出演枠を他者に譲渡することや出演者・編成・演目の大幅変更はご遠慮下さい
 - ・公序良俗に反する行為や来場者に不快感を与える行為はご遠慮下さい
 - ・来場者に演奏報酬を求める行為(募金等の行為も含む)はご遠慮下さい
 - ・当施設管理者の指示には必ずしたがって下さい

■申込について

- 所定の申込書にご記入の上、ふれあいキューブ運営事務室(3階)まで直接お持ち下さい。
郵送・FAX・メールでの申し込みはご遠慮下さい。
※ご提出いただいた書類・資料等は返却いたしません。応募者多数の場合は、抽選を行うことがあります。