

title 1 卒業生の事業紹介 株式会社ハウズドック 山本貴恵さん

事業紹介

1) 会社情報

- ・会社名：株式会社ハウズドック
- ・設立年月日：2015年2月3日
- ・代表者：代表取締役 山本貴恵
- ・住所：春日部市粕壁東1丁目23-29 スミレビル3階
- ・連絡先：048-797-8117



2) コンタクト情報

- ・ホームページ <https://www.house-dock.jp/>
- ・メール housedock.r@gmail.com

3) 事業キャッチコピー

「家の困ったを改善」安心・安全で心地よい暮らしへ



トータルリフォーム
株式会社ハウズドック



4) 事業概要

家の総合リフォーム業（点検・修理・修繕はもちろん、屋根・外壁塗装、水廻りの設備交換、床材・ドア・窓の交換、シャッターの新規取付、床下湿気対策、シロアリ・害虫・ネズミ対策等）台風被害・地震被害などは保険にも対応。新規に光触媒による抗ウィルス・抗菌・消臭対策のコーティング。

5) 最新情報

新型コロナウイルスの影響で営業もままならない状態でしたが、リフォーム屋として何か出来ないだろうか？と考えていたところ、光触媒によるパーフェクトクリーンコートに出逢いました。建物内まるごと吹き付けるだけで「抗ウィルス・抗菌・消臭」が可能に！大切なご家族やペットを守るお手伝いをさせていただきます。公共施設や幼稚園、介護施設、病院等でも施工可能です。もちろん自社施工となっております。詳しくはお問い合わせください。

また、春日部市【かすかべSDGsパートナーズ】に会員登録しており、積極的に取り組みを行っていきます。

6) メッセージ

起業してイロハも分からない未熟な経営者でしたが、創業支援ルームに入居出来たおかげで様々な事を学び、色々な人との出逢いや繋がりが広がり、とても感謝しています。おかげさまで創業して6年目を迎えることが出来ました。

入居中は情報交換会、交流会、講演会、相談会など様々な経験をさせて頂きました。また、「かすかべベンチャー応援補助金」を教えて頂き、おかげで卒業後は東口で店舗を借りることができ現在に至っています。今後は、創業支援ルームで学んだ知識・情報、人との繋がりを大切にしながらこれからの経営に活かしていきます。

title 2

かすかべビジネスプランコンテスト締切間近！

今回で6回目を迎える「かすかべビジネスプランコンテスト」。創業支援ルームでは主催団体の一員として意欲ある創業希望者や次世代を担う若者のビジネスプランを募集しています。

応募期限が9月末までとなっておりますので、応募を予定されている方または検討されている方はお間違えのないようご注意ください。コロナ禍の厳しい時代だからこそチャレンジな人たちとの出会いを楽しみにしています。

【募集内容】

春日部市の新しい価値を見出すものを対象とし、応募資格者の住所や所在地、ビジネス分野は問いません。また、市における地域資源の活用や地域課題の解決が期待でき、広く波及効果が見込め地域活性化に寄与できるものとします。

【募集期間】

令和3年7月1日（木）～9月30日（木）（郵送の場合は当日消印有効）

【応募資格】 次のいずれかに該当する個人・法人・団体

- ビジネスプラン部門
 - ① 創業予定者又は創業して5年未満の者
 - ② 新分野展開を予定している中小企業者
- ビジネスアイデア部門
 - ① 中学校・高等学校・専門学校・大学・大学院に在籍する生徒、学生
 - ② 地域資源の活用や地域課題の解決につながるアイデアがある者

※応募方法、受賞者特典等の内容詳細については下記サイトをご確認ください。

<https://www.city.kasukabe.lg.jp/sangyo/keiei/sogyo/busicon.html>

【お問い合わせ】

春日部市商工振興課 048-736-1111（内線7757）

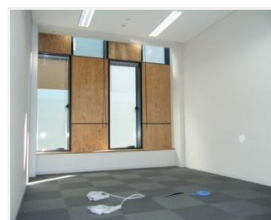
title 3

創業のご相談は創業支援ルームへ

創業支援ルームでは、主にこれから創業を考えている方を対象に、創業の相談を無料で受け付けています。アイデアはあるが考えがまとまらない、何から始めたらよいか分からないなど、創業に関する悩みを気軽に相談することが可能です。電話で事前にご予約の上、ご来場ください。

- 予約可能日 : 平日（11:00～17:00）年末年始を除く
- 事前予約制 : 専任のインキュベーションマネージャーが対応します
- ご予約・問い合わせ : 東部地域振興ふれあい拠点施設 創業支援ルーム
（電話）050-3353-5334（メール）incu@kasukabehall.jp

入居者を随時募集しています



A 個室型



Bブース型



Cブース型

《入居対象》

埼玉県地域経済の活性化に資すると認められ、次のいずれかに該当する方（個人・法人は問いません）

- ・これから創業しようとする方、または創業後5年未満の方
- ・新たな事業分野へ進出しようとする中小企業者

詳しいことは、お問い合わせください。

編集後記

良いビジネスプランは総じて「分かりやすい」し、分かりやすい話をする人は優れた経営者であることも多いです。（市川）

編集	宮本 直樹 池脇 裕介 市川 潤
取材・編集補助 デザイン・構成	八武崎 比呂美 石川 智子

《ふれあいキューブ創業支援ルーム》

電話：050-3353-5334

（平日9：00～17：30）

ホームページ：

<http://www.kasukabehall.jp/sogyoshien01.html>

メール：incu@kasukabehall.jp